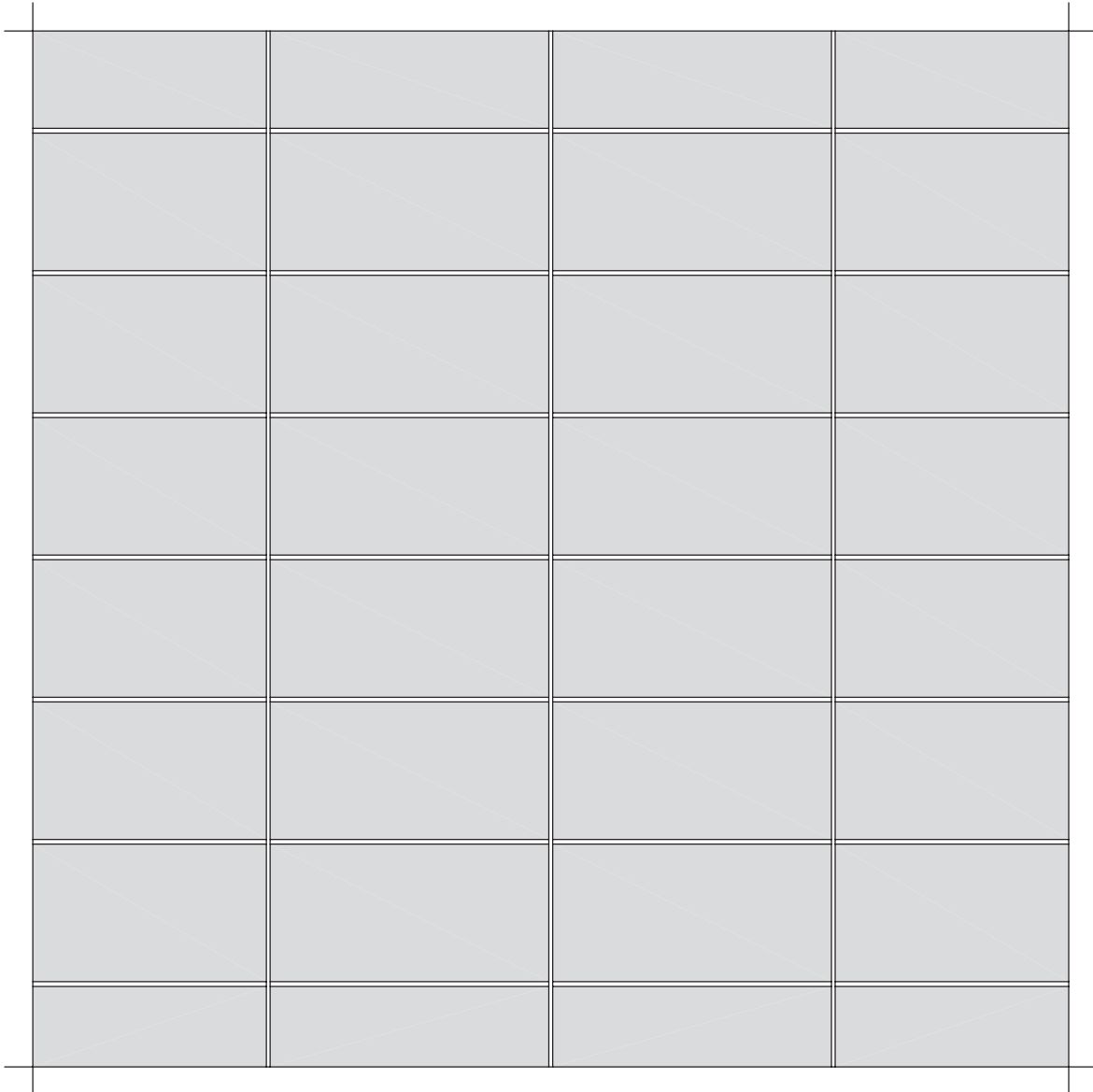


**KeraTwin®K20**

Omegaprofil auf horizontalem Hutprofil

Omega system rail on horizontal hat profile

Rail système omega sur profilé chape horizontale



Weitere objektspezifische Details auf Anfrage

Further project-related details upon request

D'autres détails relatifs au projet sur demande

**Alle Rechte vorbehalten. Außervertragliche Nutzung nur mit unserer schriftlichen Genehmigung.**

**All rights reserved. Non-contract use is subject to our previous written consent.**

**Tous droits réservés. Utilisation hors contrat seulement avec notre autorisation écrite.**

Dies sind unverbindliche Konstruktionsvorschläge, die für jedes Projekt auf Anwendbarkeit und Richtigkeit geprüft werden müssen.

These are not binding construction proposals which have to be verified for each individual project as regards applicability and correctness.

Il s'agit de propositions de construction sans engagement de notre part qui doivent être vérifiées pour chaque projet à leur exactitude et faisabilité.

**KeraTwin®K20**

Systemübersicht

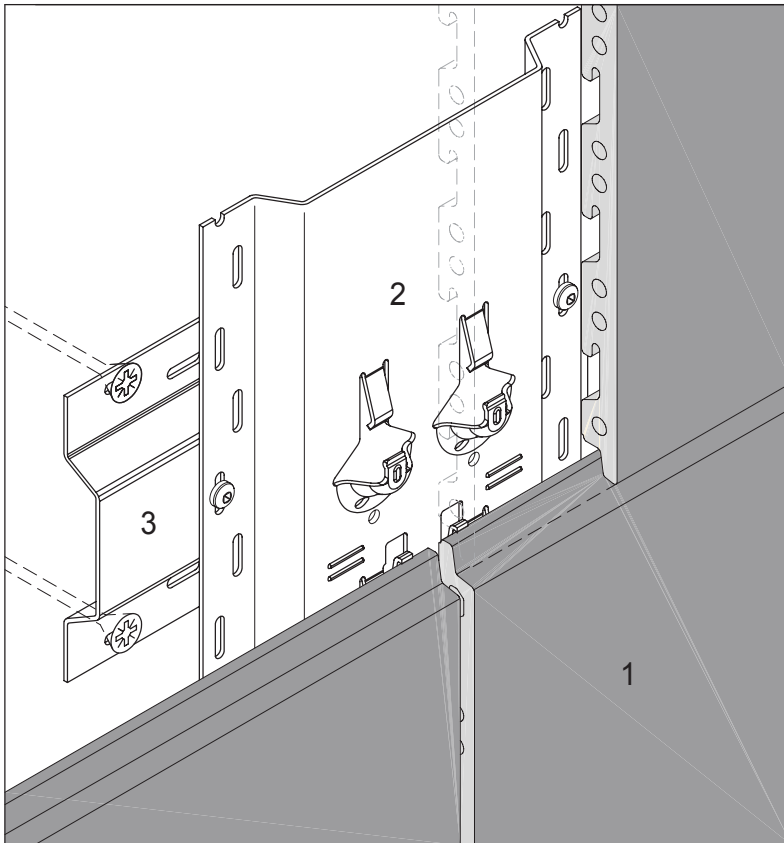
System scheme

Système-vue d'ensemble

Omegaprofil auf horizontalem Hutprofil

Omega system rail on horizontal hat profile

Rail système omega sur profilé chape horizontale



1 - KeraTwin® K20 Fassadenplatte

2 - Vertikales Omegaprofil

3 - Horizontales Hutprofil

1 - KeraTwin® K20 - panel

2 - Vertical Omega system rail

3 - Horizontal hat profil

1 - Dalle KeraTwin® K20

2 - Rail système Omega vertical

3 - Profilé chape horizontale

Dies sind unverbindliche Konstruktionsvorschläge, die für jedes Projekt auf Anwendbarkeit und Richtigkeit geprüft werden müssen.

These are not binding construction proposals which have to be verified for each individual project as regards applicability and correctness.

Il s'agit de propositions de construction sans engagement de notre part qui doivent être vérifiées pour chaque projet à leur exactitude et faisabilité.

**KeraTwin®K20**

Systemschnitt horizontal

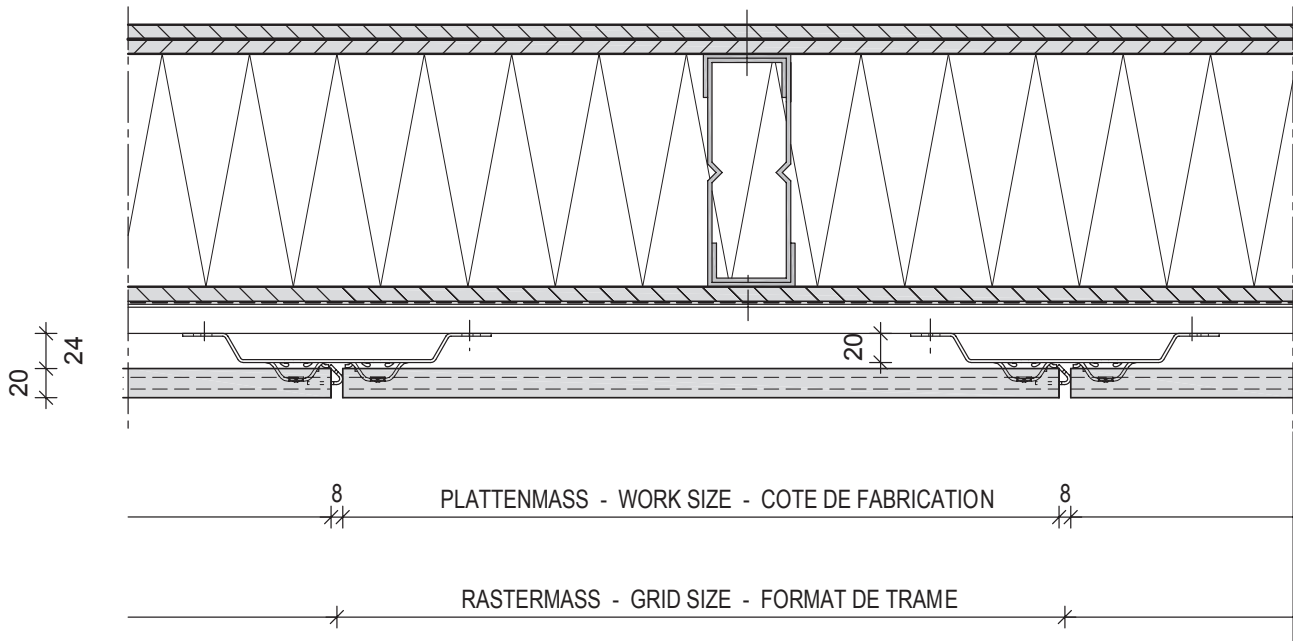
Horizontal section

Coupe horizontale

Omegaprofil auf horizontalem Hutprofil

Omega system rail on horizontal hat profile

Rail système omega sur profilé chape horizontale



Dies sind unverbindliche Konstruktionsvorschläge, die für jedes Projekt auf Anwendbarkeit und Richtigkeit geprüft werden müssen.  
 These are not binding construction proposals which have to be verified for each individual project as regards applicability and correctness.  
 Il s'agit de propositions de construction sans engagement de notre part qui doivent être vérifiées pour chaque projet à leur exactitude et faisabilité.

**KeraTwin®K20**

Systemschnitt vertikal

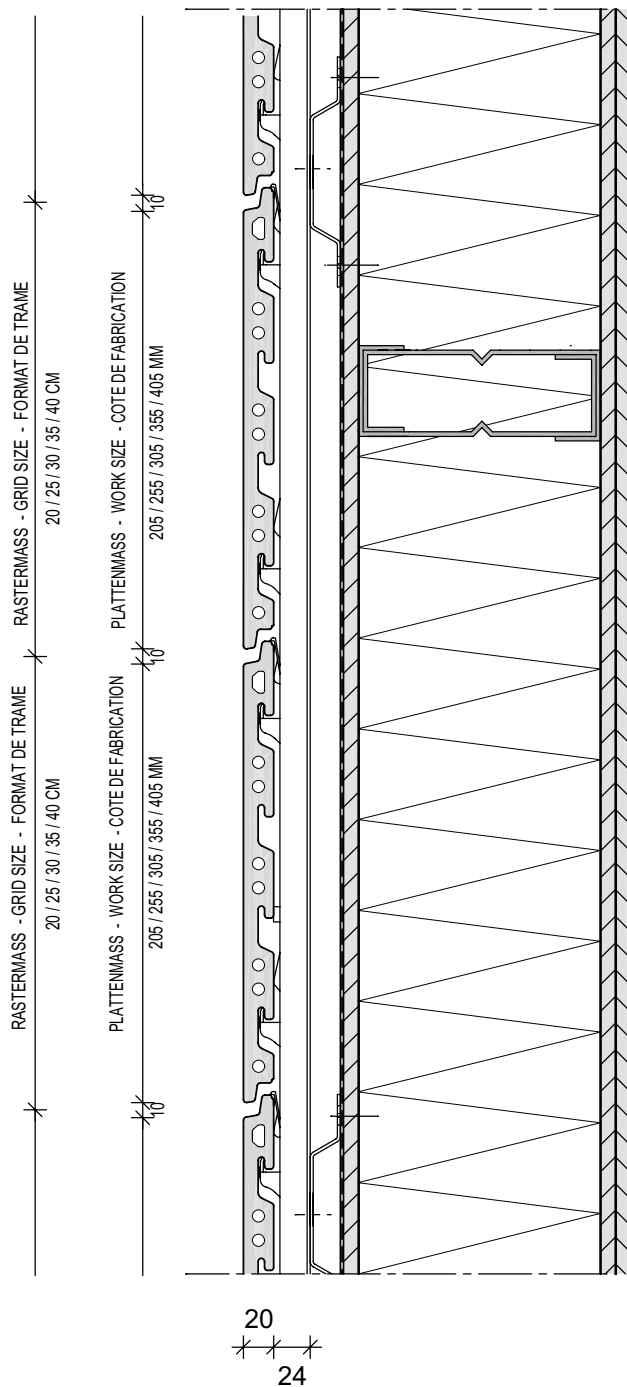
Vertical section

Coupe verticale

Omegaprofil auf horizontalem Hutprofil

Omega system rail on horizontal hat profile

Rail système omega sur profilé chape horizontale



Dies sind unverbindliche Konstruktionsvorschläge, die für jedes Projekt auf Anwendbarkeit und Richtigkeit geprüft werden müssen.

These are not binding construction proposals which have to be verified for each individual project as regards applicability and correctness.

Il s'agit de propositions de construction sans engagement de notre part qui doivent être vérifiées pour chaque projet à leur exactitude et faisabilité.

**KeraTwin®K20**

Profilstoss

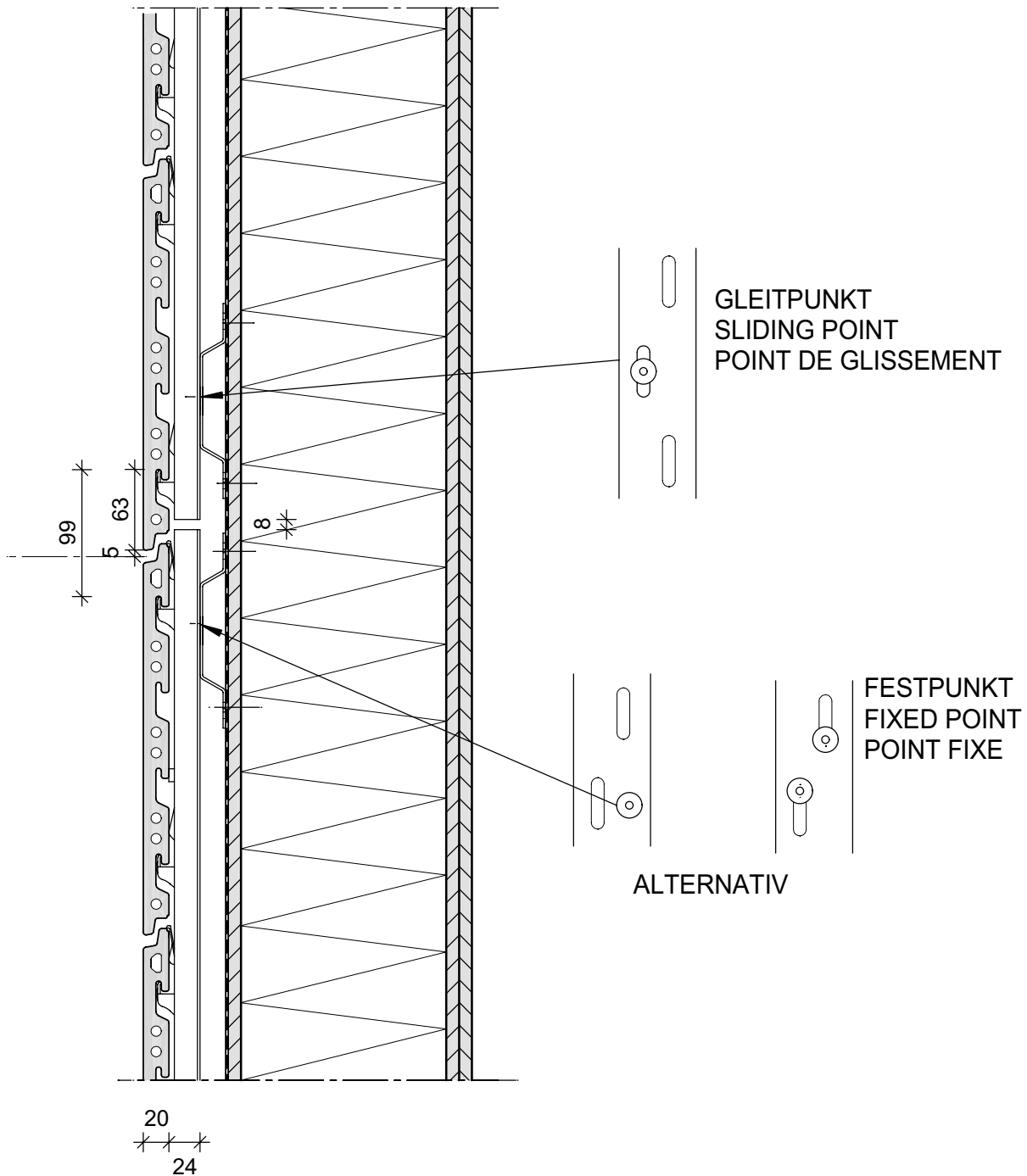
Butt-joint of profiles

Bout de profilé

Omegaprofil auf horizontalem Hutprofil

Omega system rail on horizontal hat profile

Rail système omega sur profilé chape horizontale



Dies sind unverbindliche Konstruktionsvorschläge, die für jedes Projekt auf Anwendbarkeit und Richtigkeit geprüft werden müssen.  
 These are not binding construction proposals which have to be verified for each individual project as regards applicability and correctness.  
 Il s'agit de propositions de construction sans engagement de notre part qui doivent être vérifiées pour chaque projet à leur exactitude et faisabilité.

**KeraTwin®K20**

Brandsperre

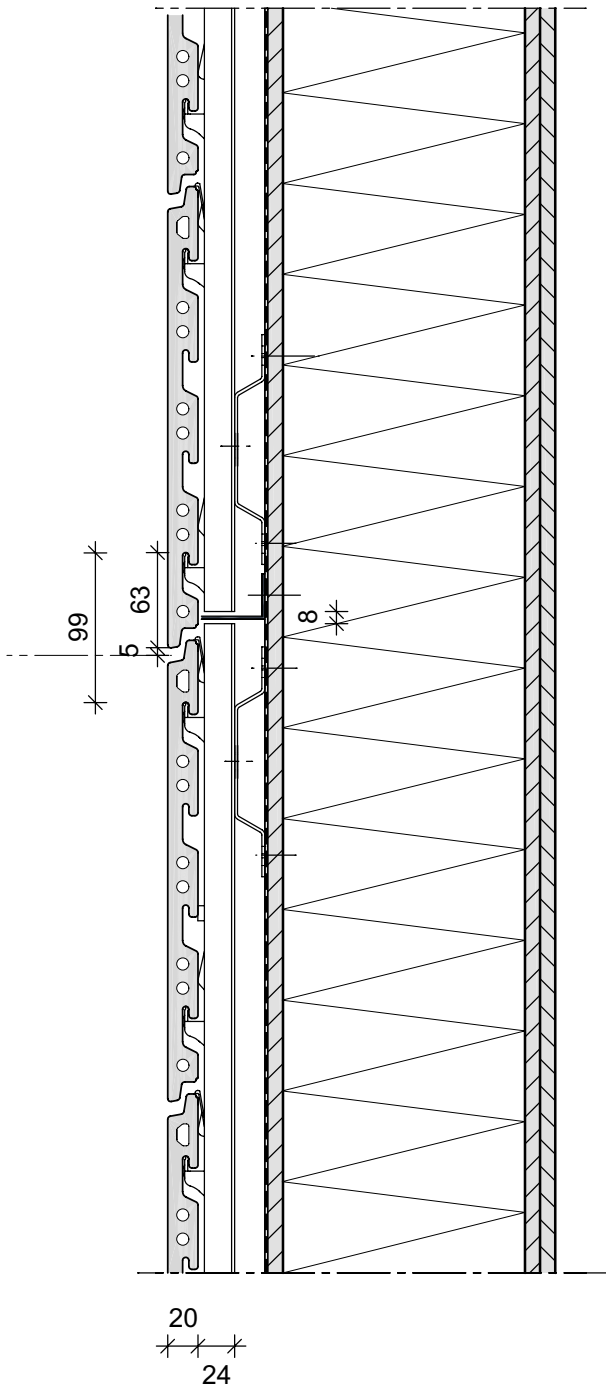
Fire break

Pare-feu

Omegaprofil auf horizontalem Hutprofil

Omega system rail on horizontal hat profile

Rail système omega sur profilé chape horizontale



Dies sind unverbindliche Konstruktionsvorschläge, die für jedes Projekt auf Anwendbarkeit und Richtigkeit geprüft werden müssen.

These are not binding construction proposals which have to be verified for each individual project as regards applicability and correctness.

Il s'agit de propositions de construction sans engagement de notre part qui doivent être vérifiées pour chaque projet à leur exactitude et faisabilité.

**KeraTwin®K20**

Aussenecke mit Gehrungsplatten

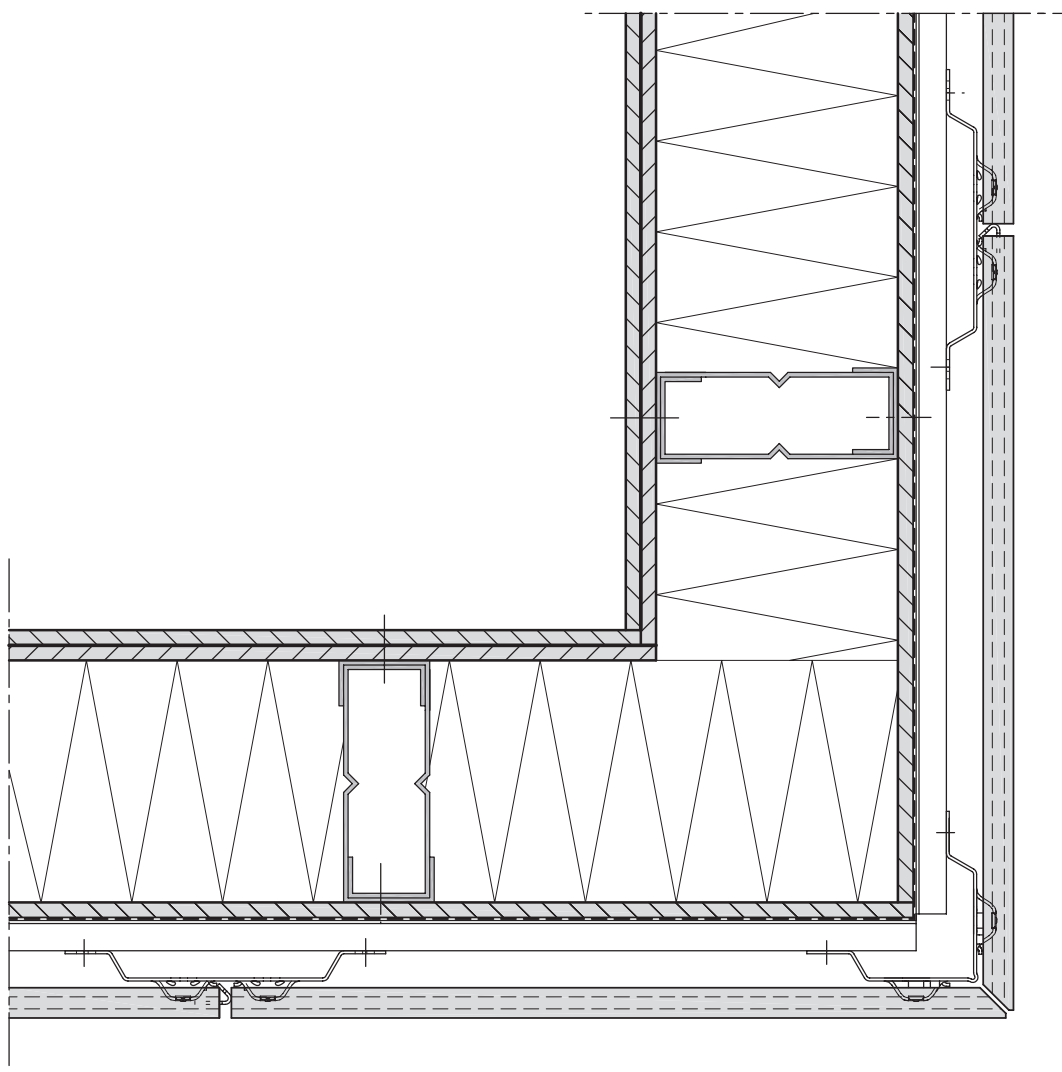
External angle with mitred panels

Angle extérieur avec carreaux en biais

Omegaprofil auf horizontalem Hutprofil

Omega system rail on horizontal hat profile

Rail système omega sur profilé chape horizontale



Dies sind unverbindliche Konstruktionsvorschläge, die für jedes Projekt auf Anwendbarkeit und Richtigkeit geprüft werden müssen.

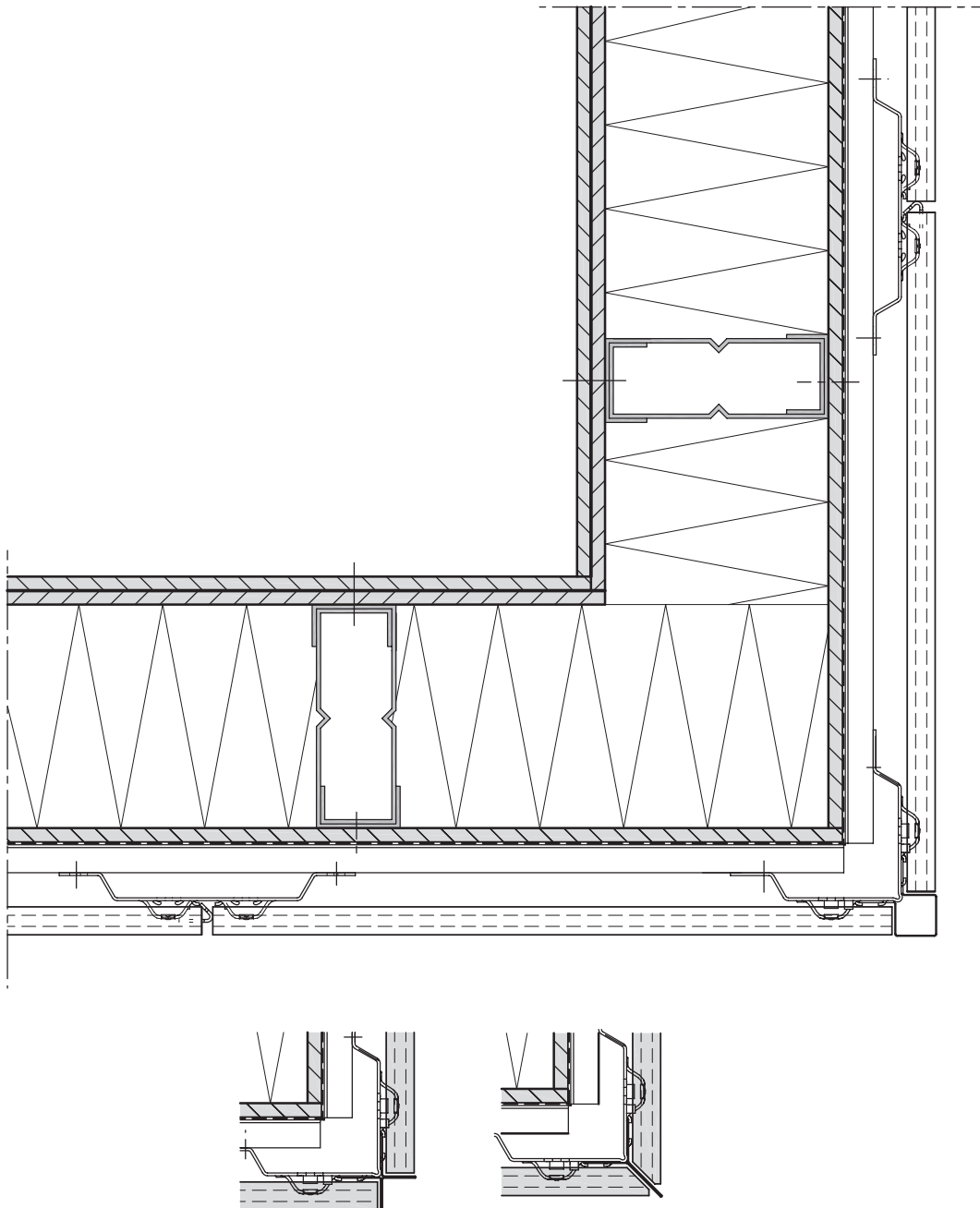
These are not binding construction proposals which have to be verified for each individual project as regards applicability and correctness.

Il s'agit de propositions de construction sans engagement de notre part qui doivent être vérifiées pour chaque projet à leur exactitude et faisabilité.

**KeraTwin®K20**

Aussenecke mit Eckprofil Quadrat  
 External angle with square corner profile  
 Angle extérieur avec profilé d'angle carre

Omegaprofil auf horizontalem Hutprofil  
 Omega system rail on horizontal hat profile  
 Rail système omega sur profilé chape horizontale



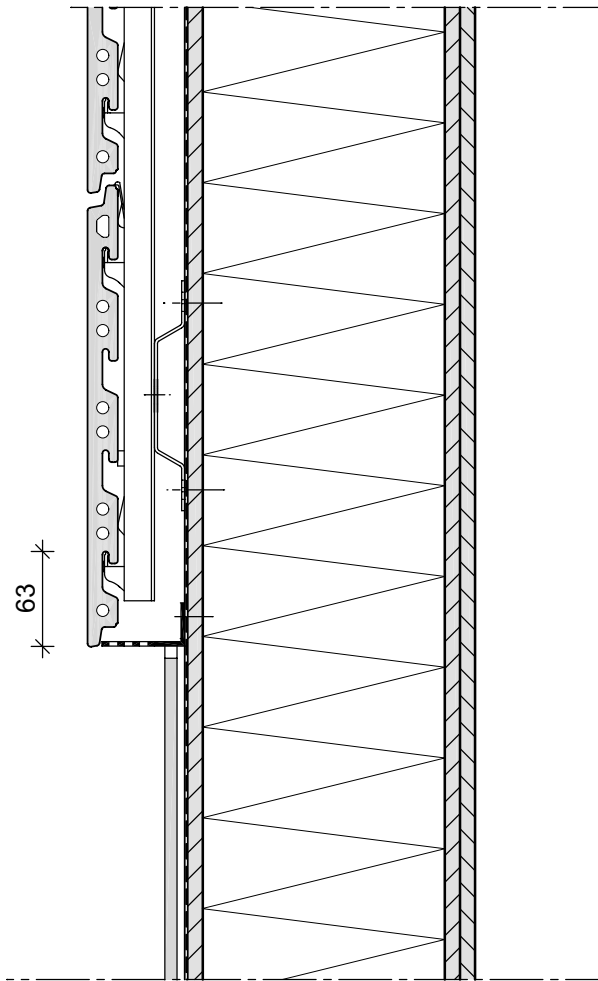
Dies sind unverbindliche Konstruktionsvorschläge, die für jedes Projekt auf Anwendbarkeit und Richtigkeit geprüft werden müssen.  
 These are not binding construction proposals which have to be verified for each individual project as regards applicability and correctness.  
 Il s'agit de propositions de construction sans engagement de notre part qui doivent être vérifiées pour chaque projet à leur exactitude et faisabilité.



**KeraTwin®K20**

Sockelanschluss  
Connection to plinth  
Raccord de socle

Omegaprofil auf horizontalem Hutprofil  
Omega system rail on horizontal hat profile  
Rail système omega sur profilé chape horizontale

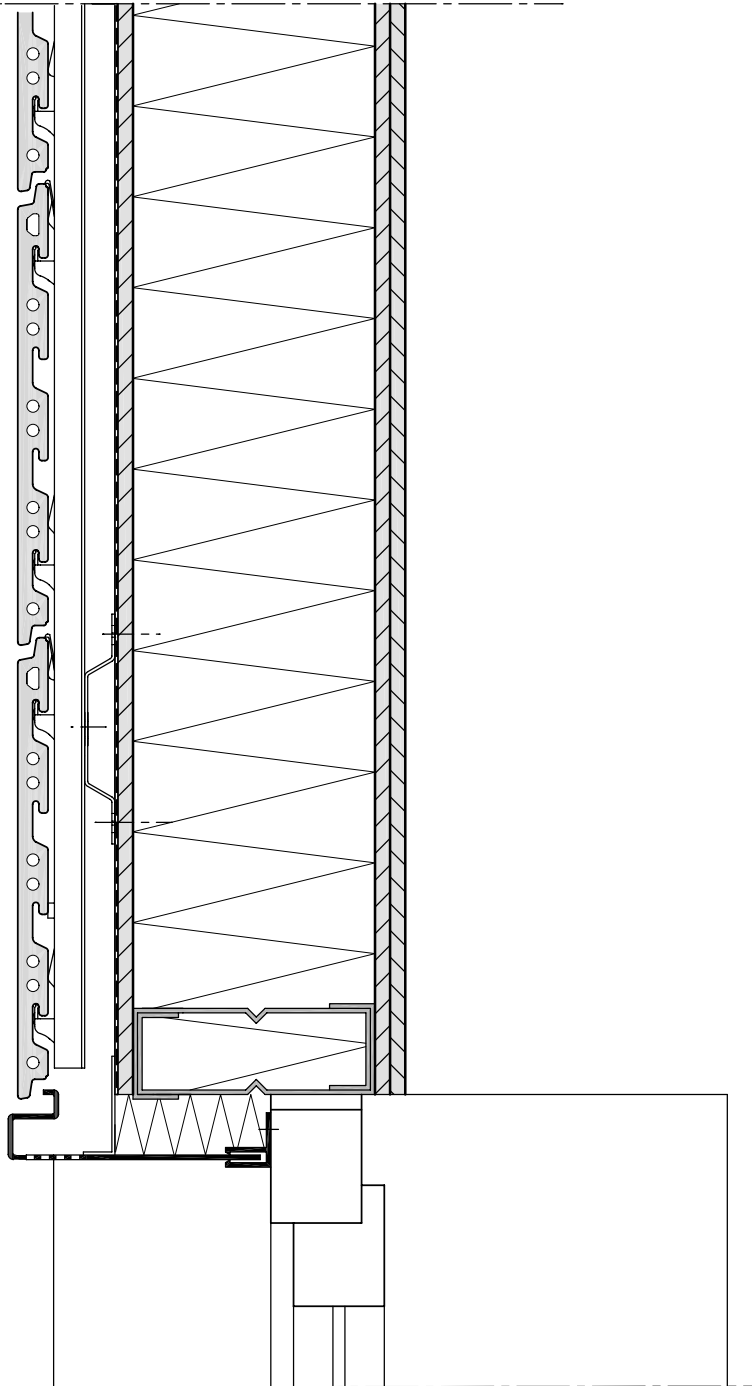


Dies sind unverbindliche Konstruktionsvorschläge, die für jedes Projekt auf Anwendbarkeit und Richtigkeit geprüft werden müssen.  
These are not binding construction proposals which have to be verified for each individual project as regards applicability and correctness.  
Il s'agit de propositions de construction sans engagement de notre part qui doivent être vérifiées pour chaque projet à leur exactitude et faisabilité.

**KeraTwin®K20**

Fenstersturz  
Window lintel  
Linteau de la fenêtre

Omegaprofil auf horizontalem Hutprofil  
Omega system rail on horizontal hat profile  
Rail système omega sur profilé chape horizontale

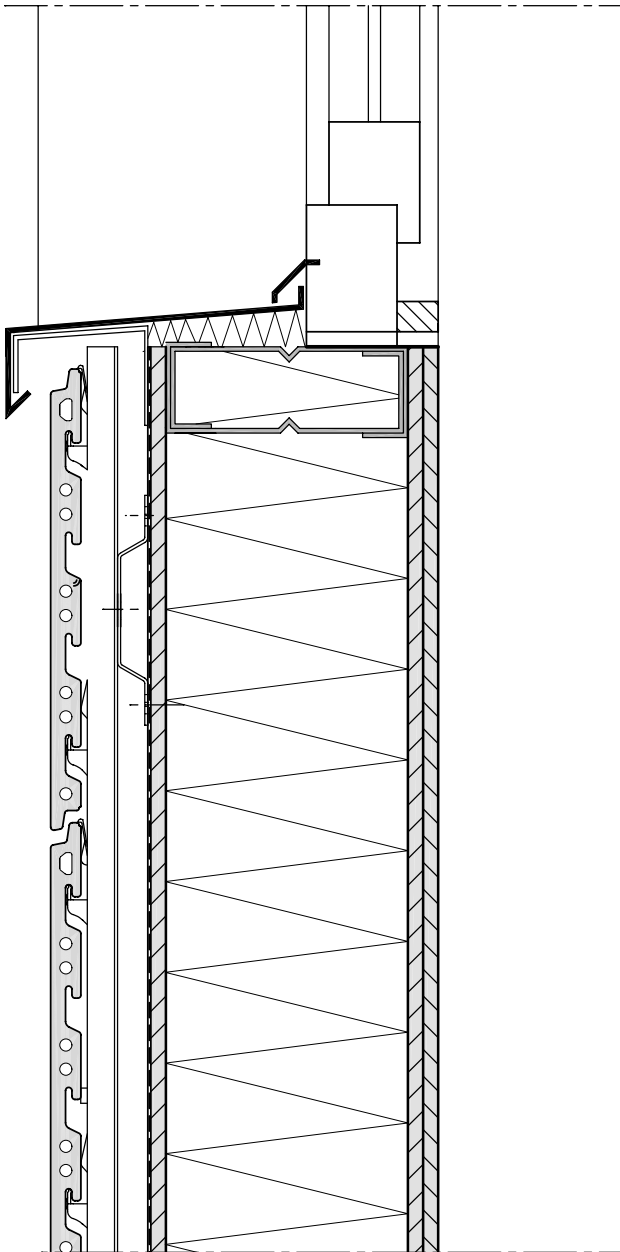


Dies sind unverbindliche Konstruktionsvorschläge, die für jedes Projekt auf Anwendbarkeit und Richtigkeit geprüft werden müssen.  
These are not binding construction proposals which have to be verified for each individual project as regards applicability and correctness.  
Il s'agit de propositions de construction sans engagement de notre part qui doivent être vérifiées pour chaque projet à leur exactitude et faisabilité.

**KeraTwin®K20**

Fensterbank  
Window sill  
Appui de fenêtre

Omegaprofil auf horizontalem Hutprofil  
Omega system rail on horizontal hat profile  
Rail système omega sur profilé chape horizontale



Dies sind unverbindliche Konstruktionsvorschläge, die für jedes Projekt auf Anwendbarkeit und Richtigkeit geprüft werden müssen.  
These are not binding construction proposals which have to be verified for each individual project as regards applicability and correctness.  
Il s'agit de propositions de construction sans engagement de notre part qui doivent être vérifiées pour chaque projet à leur exactitude et faisabilité.

**KeraTwin®K20**

Fensterleibung mit KeraTwin

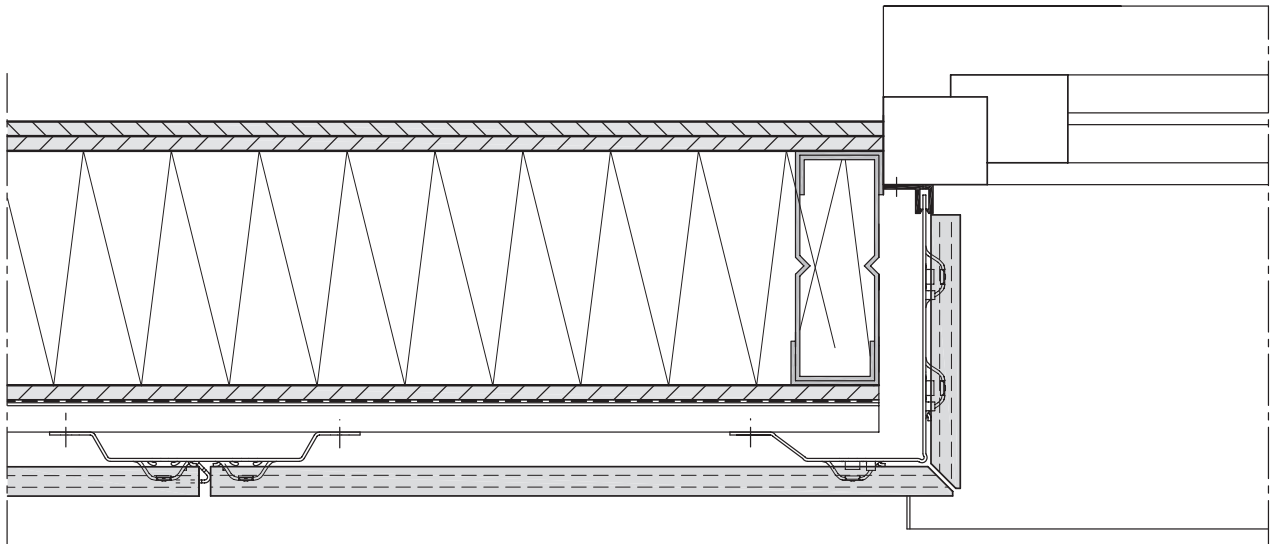
Embrasure of the window with KeraTwin

Embrasure de fenêtre avec KeraTwin

Omegaprofil auf horizontalem Hutprofil

Omega system rail on horizontal hat profile

Rail système omega sur profilé chape horizontale



Dies sind unverbindliche Konstruktionsvorschläge, die für jedes Projekt auf Anwendbarkeit und Richtigkeit geprüft werden müssen.  
These are not binding construction proposals which have to be verified for each individual project as regards applicability and correctness.  
Il s'agit de propositions de construction sans engagement de notre part qui doivent être vérifiées pour chaque projet à leur exactitude et faisabilité.

**KeraTwin®K20**

Fensterleibung mit Blech

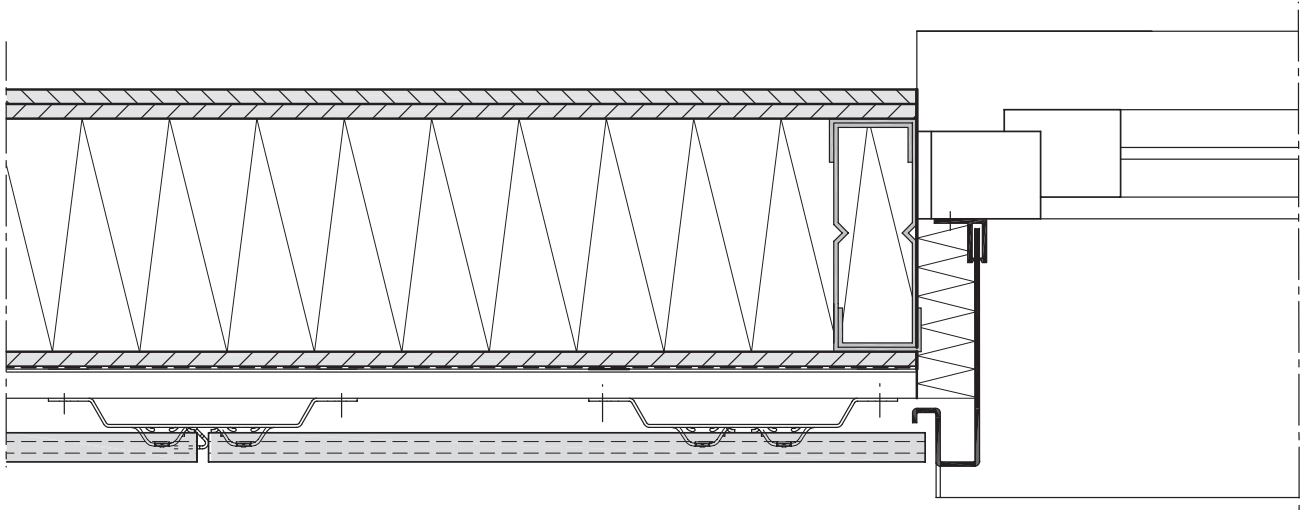
Embrasure of the window with metal sheet

Embrasure de fenêtre

Omegaprofil auf horizontalem Hutprofil

Omega system rail on horizontal hat profile

Rail système omega sur profilé chape horizontale



Dies sind unverbindliche Konstruktionsvorschläge, die für jedes Projekt auf Anwendbarkeit und Richtigkeit geprüft werden müssen.  
These are not binding construction proposals which have to be verified for each individual project as regards applicability and correctness.  
Il s'agit de propositions de construction sans engagement de notre part qui doivent être vérifiées pour chaque projet à leur exactitude et faisabilité.

**KeraTwin®K20**

Dachabschluss

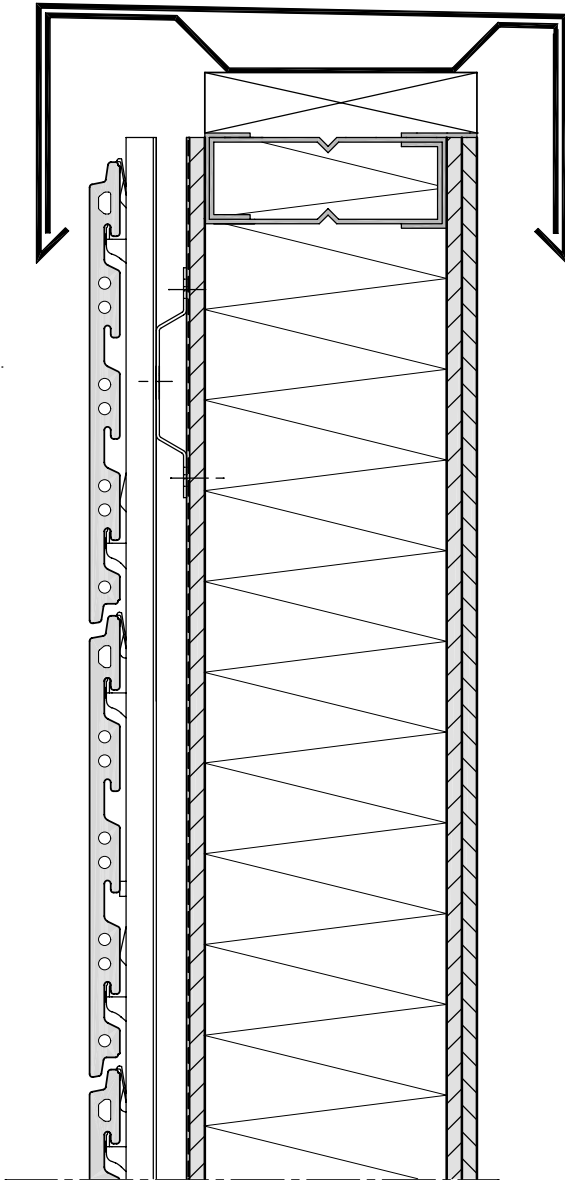
Covering of the roof parapet

Recouvrement d'attique

Omegaprofil auf horizontalem Hutprofil

Omega system rail on horizontal hat profile

Rail système omega sur profilé chape horizontale



Dies sind unverbindliche Konstruktionsvorschläge, die für jedes Projekt auf Anwendbarkeit und Richtigkeit geprüft werden müssen.

These are not binding construction proposals which have to be verified for each individual project as regards applicability and correctness.

Il s'agit de propositions de construction sans engagement de notre part qui doivent être vérifiées pour chaque projet à leur exactitude et faisabilité.

**KeraTwin®K20**

Fugenprofil

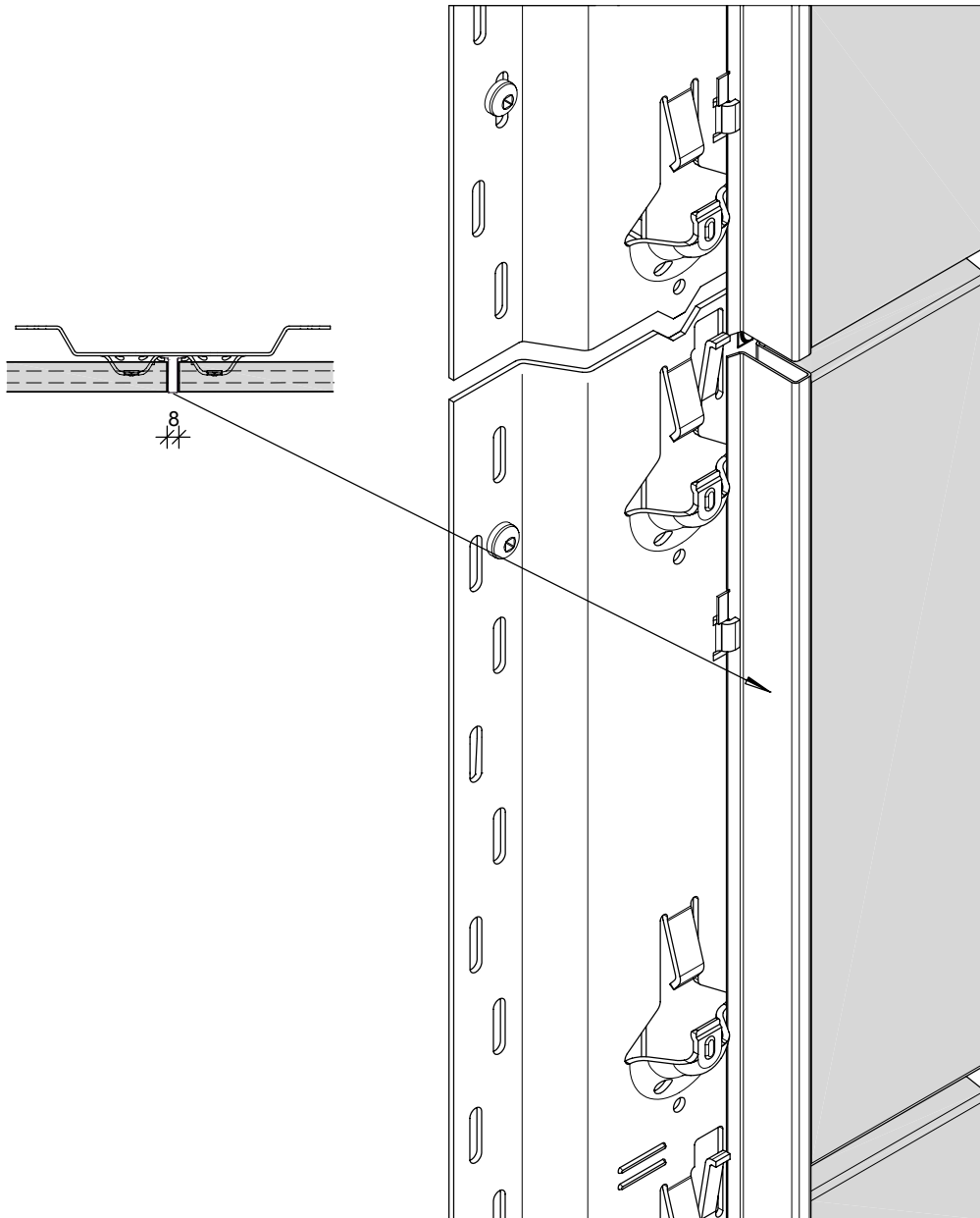
Joint profile

Profilé a joints

Omegaprofil auf horizontalem Hutprofil

Omega system rail on horizontal hat profile

Rail système omega sur profilé chape horizontale



Dies sind unverbindliche Konstruktionsvorschläge, die für jedes Projekt auf Anwendbarkeit und Richtigkeit geprüft werden müssen.  
 These are not binding construction proposals which have to be verified for each individual project as regards applicability and correctness.  
 Il s'agit de propositions de construction sans engagement de notre part qui doivent être vérifiées pour chaque projet à leur exactitude et faisabilité.

**KeraTwin®K20**

Profilstoss horizontales Hutprofil

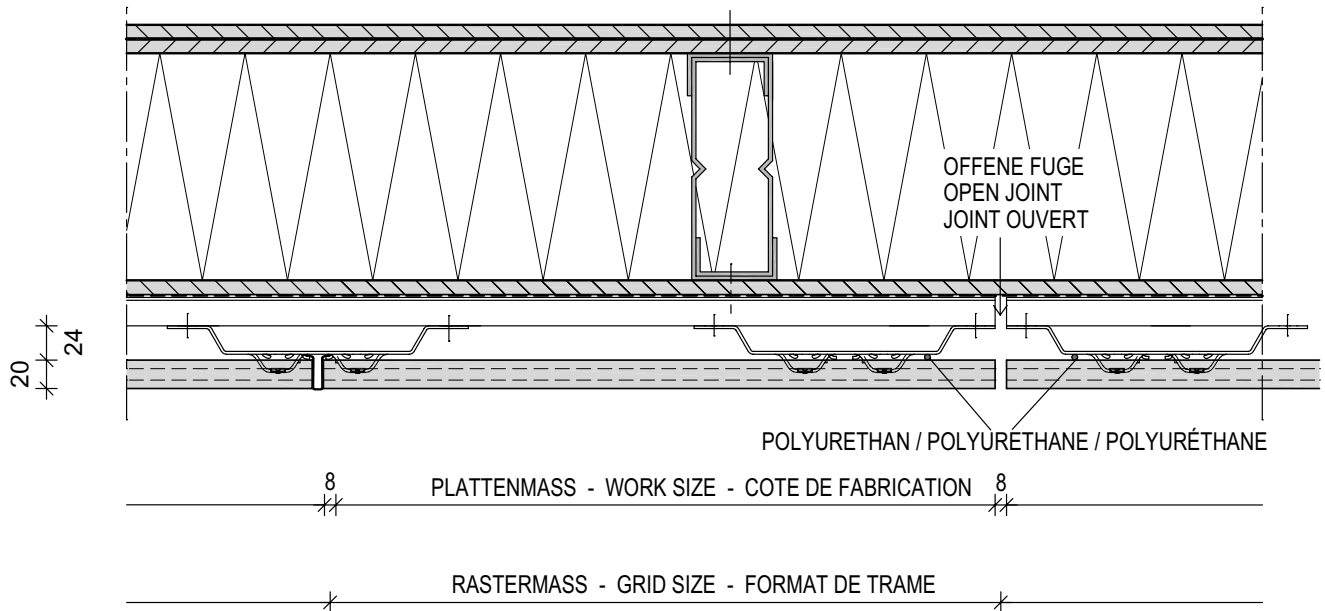
Butt-joint of horizontal hat profile

Bout de profilé dans le profilé chape horizontale

Omegaprofil auf horizontalem Hutprofil

Omega system rail on horizontal hat profile

Rail système omega sur profilé chape horizontale



Dies sind unverbindliche Konstruktionsvorschläge, die für jedes Projekt auf Anwendbarkeit und Richtigkeit geprüft werden müssen.

These are not binding construction proposals which have to be verified for each individual project as regards applicability and correctness.

Il s'agit de propositions de construction sans engagement de notre part qui doivent être vérifiées pour chaque projet à leur exactitude et faisabilité.